

Information Ferienwohnungen **PARKHOTEL**

RUHPOLDING



FERIENWOHNUNG #31 (ca. 43qm) 1 bis 3 Personen ab 7 Nächte.

Wohnzimmer mit Essgruppe, gemütliche Eck-Couch, Kabel-Flachbild-TV, Radiowecker und 2 Dachflächenfenster. Neue, separate kleine Küche mit 2-Platten-Ceranfeld, Kühlschrank mit Gefrierfach, Kaffeemaschine, Mikrowelle, Toaster und Wasserkocher.



Schlafzimmer mit Doppelbett und Telefon.
Schlafcouch, großzügiger Schrank,
elektrischer Roll-Laden zum Verdunkeln.
Zustellbett auf Anfrage möglich.

Separates Bad mit Dusche/WC, Duschgel,
Kosmetiktücher, Seife und
Personenwaage.



PREISE für FERIENWOHNUNG Nummer 31 und 32 für die Saison 2024 zzgl. Kurbeitrag

Preis bei Belegung der Wohnung mit 1 bis 2 Personen: ab 58,00 bis 99,00 Euro/Nacht*
Preis bei Belegung der Wohnung mit 3 bis 4 Personen: ab 75,00 bis 145,00 Euro/Nacht*



inkl. Bettwäsche, Erstausrüstung Handtücher. Keine Zwischenreinigung – Endreinigung wird nicht berechnet, deshalb Wohnung bitte ordentlich hinterlassen. Sauna, Infrarot-Wärmekabine und Internetzugang kostenlos

Auf Wunsch „Semmel-Service“: Sie bestellen am Abend vorher, ich hänge die Semmeln zur Wunschzeit an Ihre Tür oder (nur nach Platz-Verfügbarkeit) Teilnahme am Frühstücksbuffet: 11,00 Euro/Person/Tag

Der Kurbeitrag wird extra berechnet. Erwachsene: 2,60/Euro/Tag Kinder ab 6 Jahre bis einschließlich 15 Jahre: 1,40/Euro/Tag

***Gäste-Karte für Parkhotel-Gäste ohne Zusatzkosten.** Freuen Sie sich mein Gastgeschenk für Sie: z. B. Freifahrten mit den Bergbahnen, freien Eintritt in's Vita-Alpina-Erlebnisbad, täglich freie Fahrt mit den öffentlichen Verkehrsmitteln, freie Eintritte in Museen u.v.m. abhängig von Saison und Öffnungszeiten. Ausführliches Leistungsverzeichnis: www.ruhpolding.de/chiemgaukarte

FERIENWOHNUNG #32 (ca. 46qm) 1 - 3 Personen. Mindestaufenthalt 7 Nächte.

Wohnzimmer mit Essecke, gemütliche Eck-Couch, großer Kabel-Flachbild-TV und Radiowecker. Kleine Küchennische, ausgestattet mit 2-Platten-Ceranfeld, Kühlschrank mit Gefrierfach, Kaffeemaschine, Mikrowelle, Toaster und Wasserkocher.



Schlafzimmer mit Doppelbett, Radiowecker
und Telefon, Ausziehcouch für 2 Personen,
großzügiger Schrank und Sitzgruppe,
2 Dachflächenfenster.

Zustellbett auf Anfrage möglich.

Separates Bad mit Dusche/WC,
Duschgel/Shampoo, Kosmetiktücher, Seife



Herzlich willkommen im **PARKHOTEL RUHPOLDING, A. Spötzi, Kurhausstrasse 8, D-83324 Ruhpolding**

Telefon: 08663/9081 Mobil/whatsApp: +49 1766 4757188 email: parkhotelruhp@aol.com internet: parkhotel-ruhpoling.de



Information Ferienwohnung **PARKHOTEL** RUHPOLDING



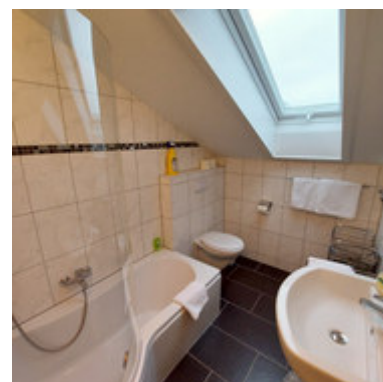
FERIENWOHNUNG #33 (ca. 60 qm) für max. 4 Personen. Mindestaufenthalt 7 Nächte.

Diese Wohnung verfügt über 2 Schlafzimmer mit jeweils eigenem Bad, Wohnzimmer mit Küche und Essgruppe sowie einen Balkon über die gesamte Fensterfront mit Sitzmöbeln. Elektrische Fußbodenheizung, Staubsaugeranlage, elektrische Rolläden

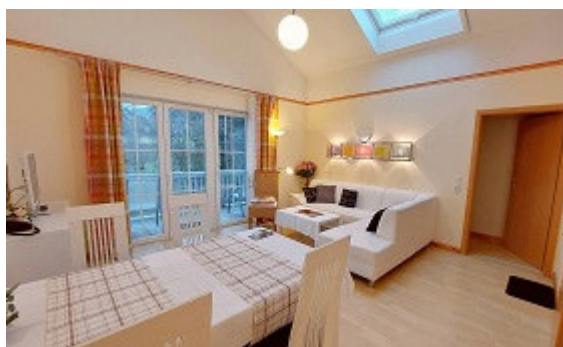


Schlafzimmer mit Doppelbett und Radiowecker. Großzügiger Schrank, Garderobe, direkter Zugang zum Balkon.

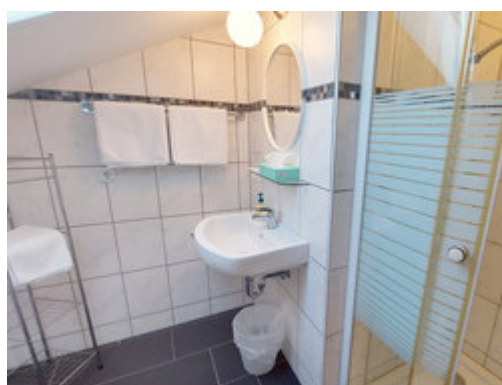
Separates Bad mit Badewanne/WC, Duschgel, Kosmetiktücher, Seife, Personenwaage und Haartrockner.



Große Küche mit 4-Platten-Ceranfeld und Backofen, Kühlschrank mit Gefrierfach, Mikrowelle, Kaffeemaschine, Wasserkocher und Toaster. Neben dem Eingang Anschlussdose für den Staubsaugerschlauch der Staubsaugeranlage.



Heller Wohnbereich mit Essecke, Kabel-Flachbild-TV, Radio, gemütlicher Eck-Couch, direkter Zugang zum Balkon mit Garten-/Bergblick sowie Balkonmöbeln und Wäscheständer.



Schlafzimmer mit Doppelbett, Spiegelschrank, Kommode und Garderobe

Separates Bad mit Dusche/WC, Duschgel, Kosmetiktücher, Seife.

PREISE für FERIENWOHNUNG Nummer 33 für die Saison 2024 zzgl. Kurbeitrag

Preis bei Belegung der Wohnung mit 1 bis 2 Personen: ab 85,00 bis 125,00 Euro/Nacht
Preis bei Belegung der Wohnung mit 3 bis 4 Personen: ab 105,00 bis 175,00 Euro/Nacht



inkl. Bettwäsche, Erstausrüstung Handtücher. Keine Zwischenreinigung – Endreinigung wird nicht berechnet, deshalb Wohnung bitte ordentlich hinterlassen. Sauna, Infrarot-Wärmekabine und Internetzugang kostenlos

Auf Wunsch „Sammel-Service“: Sie bestellen am Abend vorher, ich hänge die Semmeln zur Wunschzeit an Ihre Tür oder (nur nach Platz-Verfügbarkeit) Teilnahme am Frühstücksbuffet: 11,00 Euro/Person/Tag

Der Kurbeitrag wird extra berechnet. Erwachsene: 2,60/Euro/Tag Kinder ab 6 Jahre bis einschließlich 15 Jahre: 1,40/Euro/Tag

***Gäste-Karte für Parkhotel-Gäste ohne Zusatzkosten.** Freuen Sie sich auf eine Freifahrt mit den Bergbahnen, freien Eintritt in's Vita-Alpina-Erlebnisbad, täglich freie Fahrt mit den öffentlichen Verkehrsmitteln, freie Eintritte in Museen u.v.m. (Abhängig von Saison und Öffnungszeiten). Ausführliches Leistungsverzeichnis unter www.ruhpolding.de/chiemgaukarte



Herzlich willkommen im **PARKHOTEL RUHPOLDING, A. Spötzl, Kurhausstrasse 8, D-83324 Ruhpolding**

Telefon: 08663/9081 Mobil/whatsApp: +49 1766 4757188 email: parkhotelruhp@aol.com internet: parkhotel-ruhpoling.de

